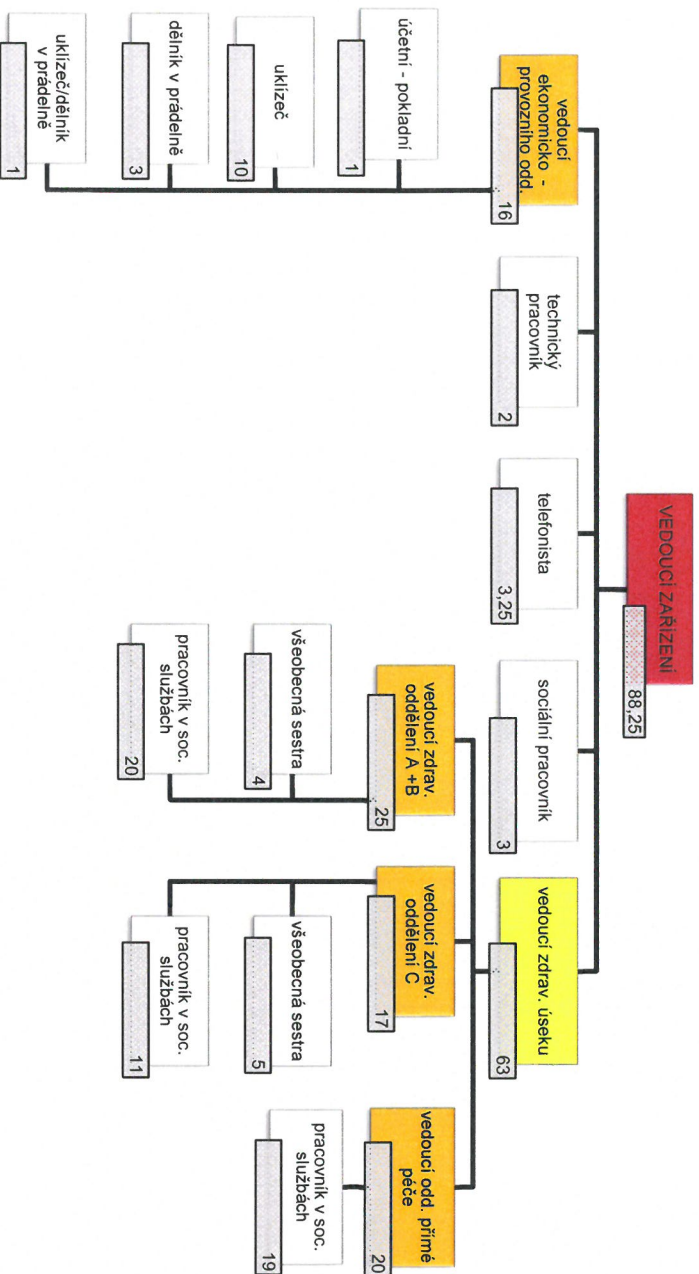


ORGANIZACE:
ZAŘÍZENÍ:

SOCIÁLNÍ SLUŽBY MĚSTA PARDUBIC
DOMOV PRO SENIORY DUBINA PARDUBICE

ORGANIZAČNÍ SCHEMA



Komentář:

Účinnost: od 01. 01. 2022

III. stupeň řízení
II. stupeň řízení
I. stupeň řízení

pracovník v soc. službách
pracovník v sociálních službách
přímá obslužná péče

Datum: 08.11.2021
Zpracovala: Mgr. Monika Kopecká

Datum: 12.11.2021
Schválil: Ing. Petr Krejčí