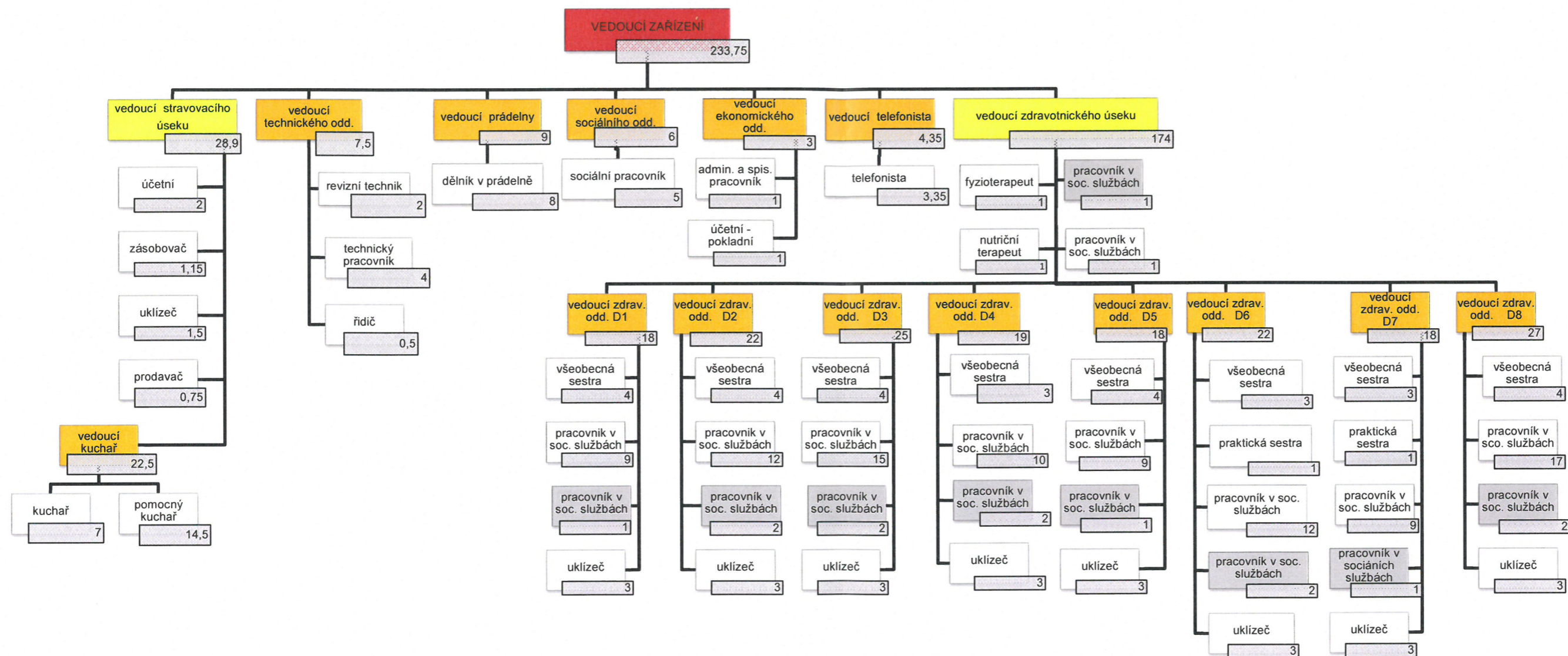
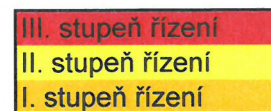


ORGANIZAČNÍ SCHÉMA



Komentář:



pracovník v soc. službách
 pracovník v sociálních službách
 přímá obslužná péče

pracovník v soc. službách
 pracovník v sociálních službách
 základní výchovná nepedagogická činnost

Datum: 12.04.2022
 Zpracoval: Mgr. Lukáš Holeček, MBA

Účinnost: od 01.05.2022

Datum: 20-04-2022
 Schválil: Ing. Petr Krejčí