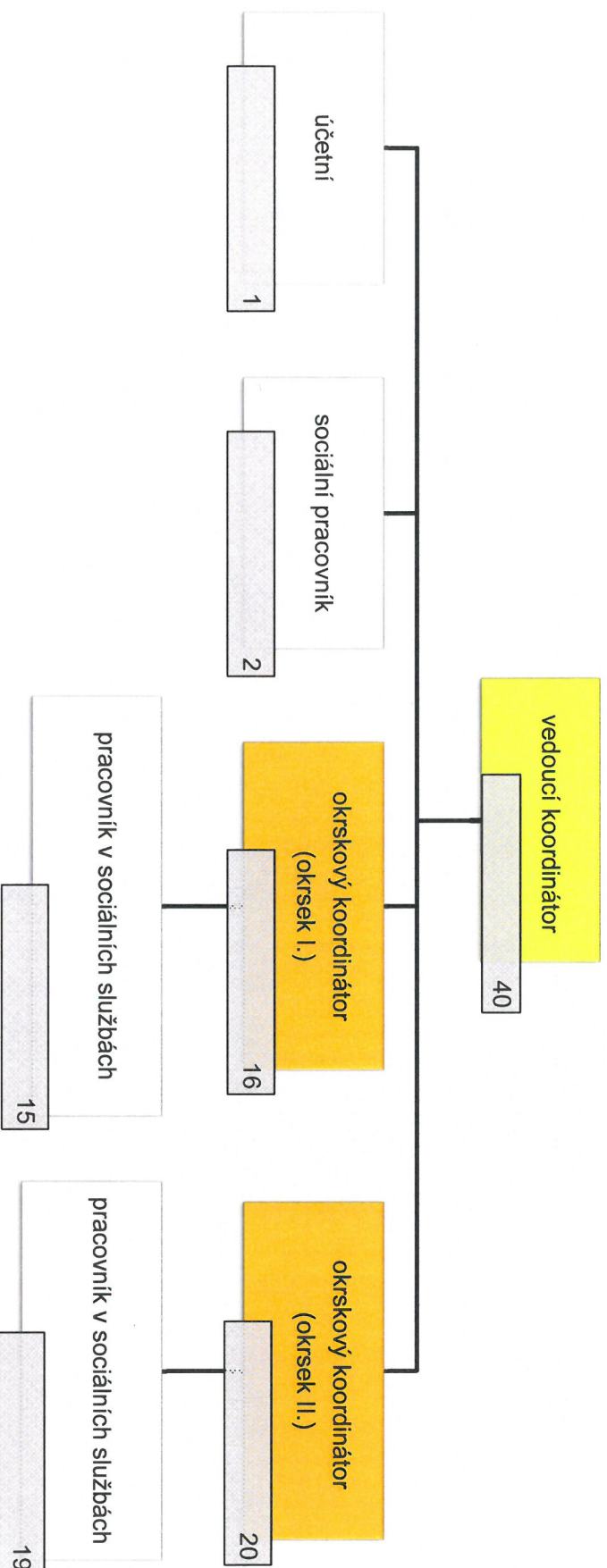


ORGANIZACE: SOCIÁLNÍ SLUŽBY MĚSTA PARDUBIC
ZAŘÍZENÍ: PEČOVATELSKÁ SLUŽBA

ORGANIZAČNÍ SCHÉMA



Komentář:

II. stupeň řízení
I. stupeň řízení

pracovník v soc. službách
pracovník v sociálních službách
pečovatelská činnost

Datum: .05.11.2021
Zpracovala: Jana Kalvová

Účinnost: 01.01.2022

Datum: 12-11-2021
Schválil: Ing. Petr Krejčí